

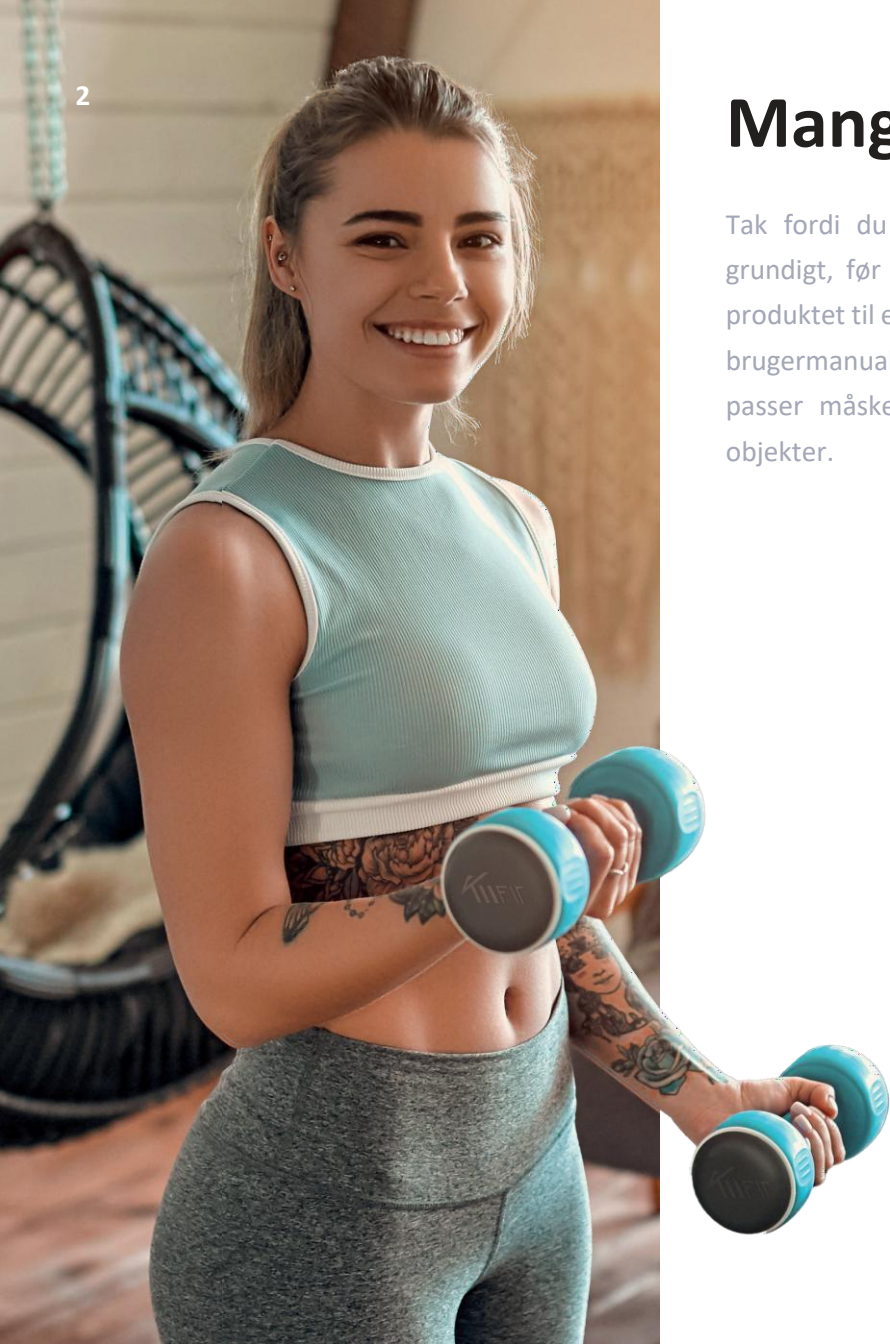
Original manual med håndvægt med
hylde - 18 kg



Følg venligst alle sikkerhedsforanstaltninger i denne
brugermanual for at sikre sikker brug.

Indholdsfortegnelse

- 1** Introduktion & Sikkerhedsinstruktioner
- 2** Leveringsomfang
- 3** Monteringsinstruktioner
- 4** Vedligeholdelse og pleje
- 5** Specifikationer
- 6** Miljøvenlige Bortskaffelse
- 7** EU-overholdelse
Forklaring



Mange tak!

Tak fordi du valgte vores produkt. Læs venligst brugermanualen grundigt, før du bruger produktet første gang. Hvis du videregiver produktet til en tredjepart, skal du aflevere disse instruktioner. Behold brugermanualen til fremtidig reference. Tegningerne i denne guide passer måske ikke til de fysiske objekter. Se venligst de fysiske objekter.



Vigtige sikkerhedsinstruktioner

Din sikkerhed er af allerstørste betydning for os. Læs venligst disse instruktioner, før du bruger og bruger enheden. Hvis du er usikker på oplysningerne i denne brochure, bedes du kontakte forhandleren, hvor du har købt din enhed.

- Bår ikke stativet, når det er fyldt med håndvægte. Uforsigtig brug kan føre til alvorlige skader.
- Hold børn væk fra dette produkt, når de er uden opsyn. Produktet er ikke beregnet til brug af personer med nedsatte fysiske, sensoriske eller mentale evner eller manglende erfaring og viden, medmindre de er under opsyn eller instrueret i brugen af en person, der er ansvarlig for deres sikkerhed.
- Før du starter et træningsprogram, bør du konsultere din læge for at afgøre, om du har nogen helbreds- eller fysiske tilstande, der kan bringe dit helbred og din sikkerhed i fare eller forhindre dig i at bruge produktet korrekt. Hvis du tager medicin, der påvirker din puls, blodtryk eller kolesterolniveau, er medicinsk rådgivning essentiel.
- Forkert eller overdreven træning kan være skadelig for dit helbred. Stop med at motionere, hvis du oplever nogen af følgende symptomer: smerter, trykken for brystet, uregelmæssige eller stærke hjerteslag, ekstrem åndenød, svimmelhed, kvalme. Hvis du oplever nogen af disse problemer, bør du kontakte din læge, før du fortsætter dit træningsprogram.



Når du bruger produktet, bør du altid bruge basic
Tag sikkerhedsforanstaltninger for at mindske risikoen for skader. Disse inkluderer for eksempel:



- Kun til hjemmebrug og indendørs.
- Dette produkt skal samles af en voksen
-
- Brug altid produktet på faste, jævne overflader.
- Brug ikke produktet, hvis dele mangler, er beskadigede eller slidte.
- Tjek produktet regelmæssigt for skader og slid. Stop brugen af produktet, hvis det viser de første tegn på skade, eller hvis dele løsner sig.
- Det er ejerens ansvar at sikre, at alle brugere af produktet er korrekt informeret om alle sikkerhedsforanstaltninger. Tjek og spænd alle dele regelmæssigt.
- Det anbefales at bære passende tøj, når du motionerer. Brug ikke løstsidende tøj, der kan blive fanget.
- Saml altid produktet fuldt ud, før du bruger det.



5

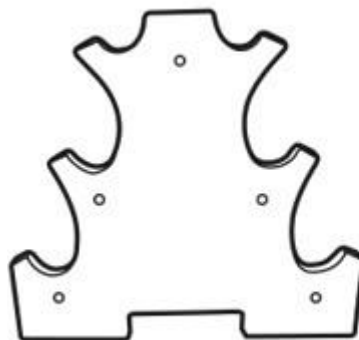


Original manual med
håndvægt med hylde - 18 kg

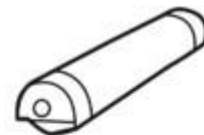
2

Leveringsomfang

2x sidepaneler / 5x stænger / 10x skruer / 1 x instruktioner / 2x5kg 2x3kg 2x1kg håndvægt



A (x 2)



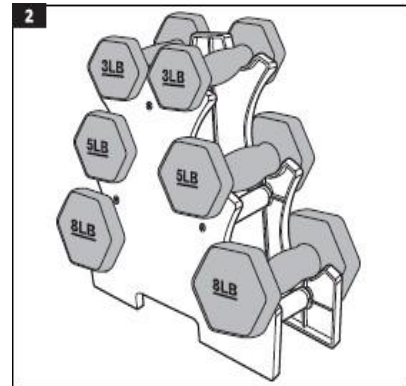
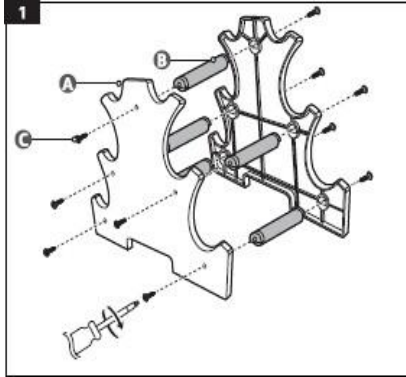
B (x 5)



C (x 10)

Nej	Beskrivelse
A	Sidepaneler
B	Stænger
C	Skruer (10x)

Monteringsvejledninger og træningstips



Trin 1: Forberedelse

Læg alle delene frem foran dig, og sørg for, at du har alle komponenterne:

De to siderdele (A) De fire

takter (B)

Skruer (C)

En stjerneskruetrækker (ikke vist på billedet, men nødvendig til skruer C)

Trin 2: Indsæt stængerne (B) Tag et af sidepanelerne (A) og placer de fire stænger (B) i de angivne huller. Stængerne skal sidde fast i hullerne for at sikre stabilitet.

Trin 3: Fastgør det andet sidepanel (A)

Tag det andet sidepanel (A) og placer det på den anden side af stængerne

(B). Tryk den fast, så stængerne

(B) i hullerne på dette sidepanel

Passer også godt. De to sidepaneler

(A) og de fire stænger (B) udgør nu hyldens grundlæggende struktur.

Trin 4: Fastgør sidepanelerne (A) med skruerne (C)

Tag skruerne (C) og stjerneskruetrækkeren.

Skrue skruerne (C) fast i hullerne, der er placeret på ydersiden af sidepanelerne

(A). Skruerne (C) går gennem hullerne i

sidepanelerne og ind i stængerne (B) for

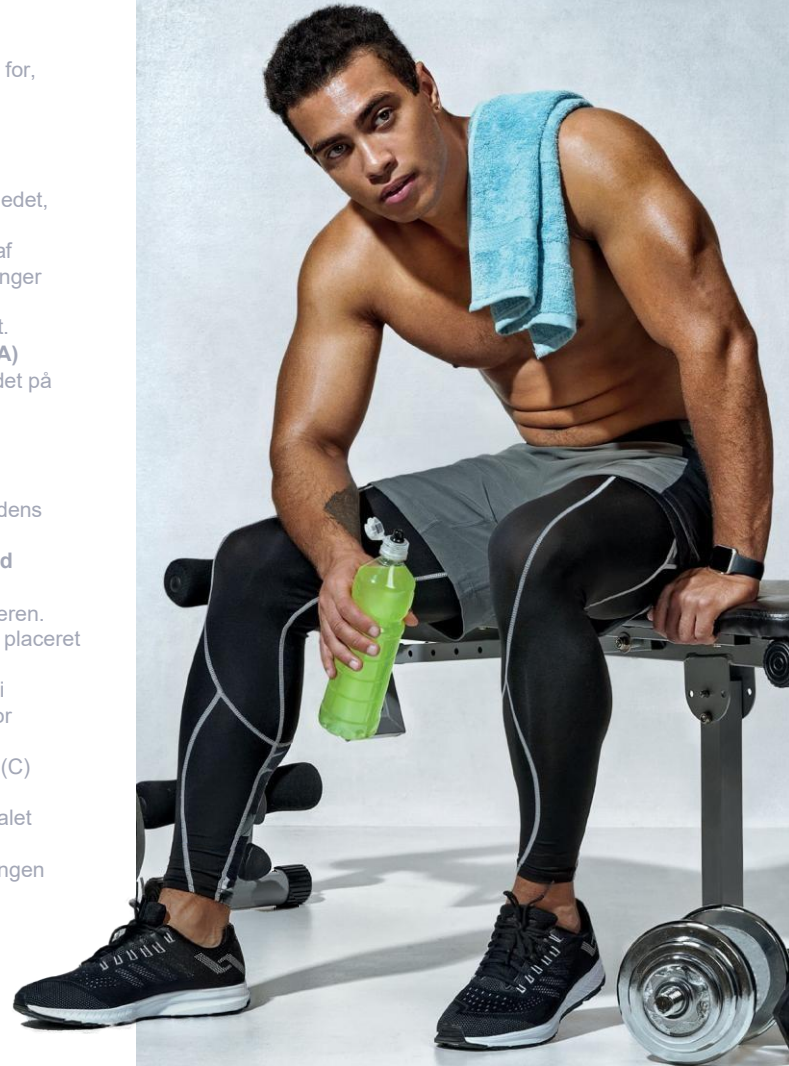
at forbinde delene fast.

Gentag denne proces, indtil alle skruer (C)

er strammet. Vær forsigtig med ikke at

stramme skruerne for meget, så materialet ikke bliver beskadiget.

Når alle skruerne er strammet, er samlingen færdig.





Original manual med
håndvægt med hylde - 18 kg

4

Vedligeholdelse og pleje

- Rengør produktet med en blød, let fugtig klud.
- Brug aldrig ætsende rengøringsmidler eller skarpe genstande til rengøring.
- Tjek regelmæssigt, at alle skruer og bolte er spændt.
- Opbevar produktet et køligt, tørt sted, Uden for børns og kæledyrs rækkevidde

5

Tekniske data

Parametermodel	Værdi
Maks. lasteevne	IR92090-18 kg
Karrosseridimensi	500 kg
oner Vægt	40 x 40x 25 cm
	19 kg

I forbindelse med produktforbedringer forbeholder vi os retten til at foretage tekniske og visuelle ændringer på produktet.

Miljøvenlig bortskaffelse

⚠ Advarsel: Der er risiko for kvælning! Emballagematerialet er farligt for børn. Lad aldrig børn lege med emballagematerialer.

1. Bortskaffelse og pakning

Emballagen af din enhed er lavet af materialer, der er nødvendige for at sikre effektiv beskyttelse under transport. Disse materialer er fuldt genanvendelige og reducerer dermed miljøpåvirkningen. Bortskaff emballagen i en genbrugsbeholder.

2. Bortskaffelse af gammelt udstyr

WEEE skal bortskaffes i overensstemmelse med retningslinjerne og reglerne for lokal affaldsbortskaffelse. Kontakt din lokale administration om adressen på det nærmeste genbrugscenter og aflever din enhed der.



7

EU's overensstemmelseserklæring

Vi,
KM-Fit af, AREBOS GmbH, Industriestr. 24 • 97297 Waldbüttelbrunn, Tyskland,

Vi erklærer hermed, at det nedenfor beskrevne apparat opfylder de relevante væsentlige sikkerheds- og sundhedskrav i EU-direktiverne på grund af dets design og konstruktion samt den version, vi har sat på markedet.

Produktnavn: **Håndvægtssæt med hylde –**
Modelnummer: **18 kg IR92090-18 kg**
Punkt nr: **4252023128407**

Testen udføres på grundlag af følgende harmoniserede standarder: EN ISO
20957-1: 2024
EN ISO 20957-4: 2016

Andre tekniske standarder og
specifikationer blev anvendt:

Sted og dato: Würzburg, 13.01.2026

Signatur:



Dipl.-Inform. (Univ.)
Korhan Canball, administrerende direktør

Hvis enheden ændres uden vores samtykke, mister denne overensstemmelseserklæring sin gyldighed.

Kontakt os

Telefon: +45 7815 3269

Mail: info@km-fit.de

Hovedkontor: KM-Fit • AREBOS GmbH • Industriestr. 24 • 97297 Waldbüttelbrunn

Se venligst aftrykket for afsenderadressen: https://_www.km-fit.de



km-fit.de